



HYDROSTOP-MIESZANKA PROFESJONALNA

Sucha mieszanka o podwyższonej przyczepności do uszczelniania betonu przez krystalizację

WŁASNOŚCI PRODUKTU

- Głęboka penetracja betonu,
- Wysoka przyczepność, do 4MPa,
- Wodoszczelność minimum 60m słupa wody,
- Tylko jedna lub dwie warstwy produktu,
- Szybkie dojrzewanie powłoki,
- Nakładanie na wilgotny beton,
- Można nakładać przy parciu wody,
- Nieograniczona trwałość uszczelnienia,
- Dostęp wody odnawia zdolność uszczelniania,
- Mrozoodporność betonu F50 potraja się,
- Powłoka całkowicie odporna na ultrafiolet,
- Odporna na wody agresywne XA2,
- Uszczelnienia podziemia także od wewnątrz,
- Paroprzepuszczalna,
- Zmniejsza karbonatyzację,
- Strukturalnie zgodna z betonem,
- Ekologiczna, nieszkodliwa dla zdrowia.

ZASTOSOWANIE

Hydrostop-Mieszanka Profesjonalna służy do wykonywania pocienionych wypraw uszczelniających konstrukcje betonowe i żelbetowe przed wodą agresywności do XA2. Izolowanie elementów betonowych i konstrukcji żelbetowych polega na pokryciu ich cienką warstwą tego produktu powodującą krystalizację wewnątrz betonu, co daje izolację nieporównanie skuteczniejszą od warstw bitumicznych i bentonitowych. Uszczelnia się fundamentowe płyty, stopy i ściany monolityczne, posadzki zbrojone.

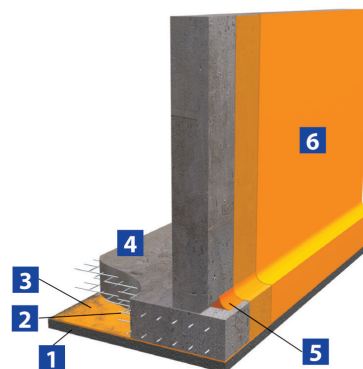
Produkt służy do uszczelniania zbiorników wody, oczyszczalni i przepompowni ścieków bytowych, szamb, basenów, podziemnych części budynków i budowli (piwnice, schrony i garaże podziemne), tuneli, studzienek i komór instalacyjnych, pomieszczeń mokrych np. łaźnie w miejscach występowania zagrożenia maksimum XA2. Stosuje się zarówno do izolowania obiektu na etapie budowy, jak i do istniejących budowli od wewnątrz, to jest bez ich odkopywania. Niniejszy produkt stosuje się w powyżej podanym zakresie w budownictwie mieszkaniowym, przemysłowym, użyteczności publicznej, od wewnątrz i z zewnątrz konstrukcji. W niektórych krajach produkt posiada atesty do stosowania w kontakcie z wodą pitną. Produkt nie zawiera składników reagujących z tlenem, klasa A1.

Ściany murowane, stropy prefabrykowane i dylatacje należy uszczelniać innymi produktami Hydrostop.

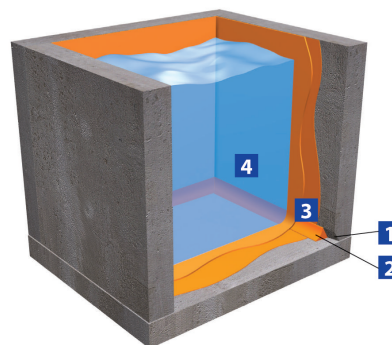
SPOSÓB DZIAŁANIA

Hydrostop-Mieszanka Profesjonalna ma postać sypkiego proszku cementowo-piaskowego, który miesza się z wodą i nanosi na beton/żelbet. Wgłębne działanie uszczelniające polega na tym, że składniki Hydrostopu wnikają w pory wilgotnego betonu na głębokość minimum 10cm i krystalizują w kapilarach, co trwale likwiduje przenikanie wody i daje efekt osuszenia oraz jednocześnie nie zatrzymuje przenikania pary wodnej. Zdolność krystalizacji w porach odnawia się po przyłożeniu ci-

śnienia wody nadając cechę samodzielnego doszczelniania, co w praktyce wielokrotnie obserwowano na powierzchni żelbetowych zbiorników wody. Z bardzo słabej wodoszczelności W2 Hydrostop podnosi wodoszczelność do minimum W6 dla słabych betonów, a w praktyce do minimum W8.

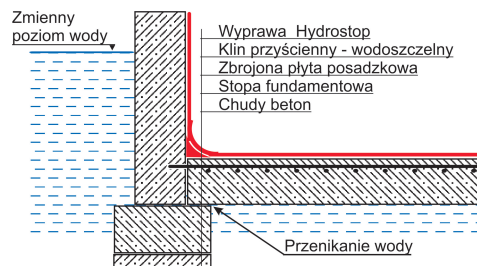


Rys. 1. Kompleksowa izolacja podziemnej części z użyciem Hydrostopu: Na chudym betonie 1 równomiernie rozsypana warstwa Hydrostopu-Mieszanki 3. Styk ściany i płyty uszczelniony klinem 3 z Hydrostopu-Zaprawy Wodoszczelnej, a bok płyty 4 i ściany 6 uszczelnione Hydrostopem-Mieszaną Profesjonalną.



Rys. 2: Uszczelniony nowy zbiornik żelbetowy z uwidocznionym klinem 2 z Hydrostopu-Zaprawy Wodoszczelnej i powłoką 3 z Hydrostopu-Mieszanki Profesjonalnej.

Doszczelnienie zawilgoconych powierzchni (np. zalewana piwnica, przesiąkający zbiornik) nie wymaga usunięcia naporu wody.



Rys. 3. Naprawa źle zaizolowanych podziemi: Hydrostop-Mieszanka Profesjonalna 1,6kg/m² użyty do uszczelnienia ściany i posadzki zbrojonej od wewnątrz.

Podłoże betonowe powinno mieć markę minimum B15. Rzadko stosuje się na betonach o marce powyżej B45. Betony narażone na zamarzanie powinny mieć mrozoodporność początkową minimum F50.

PRZYGOTOWANIE PODŁOŻA

Podłoże należy oczyścić z wszelkich zabrudzeń, powłok malarskich i warstw o słabej przyczepności.

NANOSZENIE PRODUKTU

Wyprawę nakłada się ręcznie techniką malarską na mokro nanosząc zazwyczaj dwie warstwy lub agregatem tynkarskim przy wydajności ślimaka ~10litrów/min. Sposoby nanoszenia:

Ściany narażone na parcie wody i inne powierzchnie betonowe: Pierwszą warstwę zaleca się wetrzeć w podłoże przy pomocy ławkowca lub szerokiego płaskiego pędzla. Nakłada się ~0,8 kg/m² suchego produktu, czyli jeden worek 25kg na 31m². Drugą warstwę w ilości 0,8 kg/m² suchej masy trzeba nanosić krzyżowo z użyciem pędzla „ławkowca” lub natrysku mechanicznego 2 do 5 godzin po pierwszej. Decyzja nałożenia jednej czy dwóch warstw zależy od jakości betonu, grubości narzutu, spodziewanego naporu wody, gładkości powierzchni, oraz tego czy izolacja jest nakładana z dwóch stron ściany. Zazwyczaj nakłada się dwie warstwy, a pojedynczą warstwę nakłada się w wariantach opisanych poniżej oraz w sytuacji, gdy wyprawa jest nakładana z obu stron przegrody betonowej lub występuje dociskające parcie słupa wody do 1 m.

Ściany i posadzki nie narażone na parcie wody (np. izolacje fundamentów, powierzchnie narażone tylko na czynniki atmosferyczne, wilgoć): Agregatem lub pędzlem nakłada się jedną warstwę 0,8kg/m² o grubości około 0,4mm.

Prace uszczelniania w istniejących konstrukcjach zaleca się prowadzić kompleksowo poczynawszy od nie zalewanych, wyżej położonych fragmentów konstrukcji, a kończąc na uszczelnianiu najniższej położonych powierzchni.

PIELĘGNACJA

Związaną powłokę zaleca się utrzymywać w stanie wilgotnym najlepiej pod folią przez 5 do 10 dni.

UWAGI DODATKOWE

Na styku płyty posadzkowej i ściany oraz w stykach roboczych w konstrukcjach żelbetonowych stosuje się klin uszczelniający z Hydrostopu-Zaprawy Wodoszczelnej. Jeśli długość klina przekracza w linii prostej 5m i posadzka ze ścianą nie stanowi monolitycznej skrzyni to ze względu na ryzyko pęknięcia wzdłuż klina zaleca się dodatkowe doszczelnienia – patrz instrukcja Hydrostopu-Zaprawy Wodoszczelnej, Hydrostopu-Superelastycznego i Hydrostopu-Elastycznego Zbrojonego.

PRACE WYKOŃCZENIOWE

Wyprawę izolacyjną można pokrywać płytkami ceramicznymi po 2 dobach, farbami silikonowymi i akrylowo-silikonowymi po 5 dobach.

DANE TECHNICZNE

Nazwa i nr.:	Hydrostop-Mieszanka Profesjonalna 209
Rodzaj prod.:	sucha mieszanka do wykonywania pocienionych wypraw uszczelniających beton przez krystalizację
Postać:	szary proszek
Podłoże:	Beton B15 do B45, W2, na zewnątrz F50
Wielkość opakowania:	25kg,
Orientacyjne zużycie:	0,8 do 1,6kg/m ²
Ciężar nasypowy:	1,22 kg/dm ³ ±10%
Gęstość objętościowa:	1,80 kg/dm ³ ±10%
Ilość wody:	~0,45 l wody na 1 kg, ok. 11,2 na 25 kg

Maksymalna grubość powłoki mal.:	1,5mm
Szerokość rysy niepracującej:	<0,3mm,
Przyczepność po 3dniach:	≥1,5 MPa
Przyczepność po 28dniach:	od 2 do 4 MPa
Wodoszczelność po 28dniach:	≥0,6 MPa,
Mrozoodporność:	z F50 wzrasta do F150
Temperatura stosowania:	2°C do 30°C

Odporność na: środowisko XA2, pH od 5,5 do 12,5, a w tym wody gruntowe, ścieki bytowe i z gospodarstw rolnych, woda pitna chlorowana i basenowa XD2, tłuszcze, oleje mineralne, spożywcze i transformatorowe, woda deszczowa, rzek, jezior i rowów melioracyjnych, z wyłączeniem agresywnych dla betonu ścieków przemysłowych (dla XA3 potrzebna dodatkowa warstwa chemoodporna). Osobna lista chemoodporności.

Euroklasa reakcji na ogień: A1,

Czasy harmonogramowe:

Od wylania betonu/napraw do nakładania wyprawy: korzystne ≥7dni, możliwe natychmiast

Czas mieszania z wodą:	~3min. (300obr/min)
Zalecany czas zużycia po zmieszaniu z wodą:	30min
Czas do nałożenia drugiej warstwy:	2 do 5 h,
Czas sezonowania w wilgoci 95%:	od 5 do 10 dni
Swobodny ruch pieszy po powłoce:	>24 h
Ruch kołowy po wyprawie po:	≥3 doby
Nanoszenie płytek, termoizolacji:	≥2 doby
Zasypywanie wilgotnym gruntem:	≥2 doby
Nanoszenie farb hydrofobowych:	≥5 dni
Zalewanie wodą po:	≥5 dni, zalecane 10

Okres przydatności: w całych opakowaniach 1 rok od daty produkcji. Chronić przed wilgocią.

Dokumenty odniesienia: PZH nr HK/B/1581/06/2008, Aprobata Techniczna ITB AT-15-7076/2006 + wyniki badań skuteczności uszczelniania przez penetrację rys do 0,3mm w betonie powstałych po naniesieniu izolacji i badania odporności na gnojowicę prowadzonych w ITB. Karta bezpieczeństwa.

HYDROSTOP®

HYDROSTOP Zakład Wytwarzania Materiałów Izolacyjnych.

Informacje, konsultacje i sprzedaż:

ul. Brzewska 10, 03-046 Warszawa, www.hydrostop.pl
tel. (022) 8110895, tel/fax (022) 6142666, tel. (0602)616556

Sprzedaż u przedstawicieli lub bezpośrednio z transportem.

Producent gwarantuje jakość wyrobu, a za dobór wyrobu, warunki i sposób użycia odpowiada podejmujący decyzje.

Hydrostop jest chroniony przez Urząd Patentowy.

Użycie Hydrostopu oznacza akceptację Warunków Dostaw.

Opis aktualizowany bez powiadamiania. Aktualizacja 2009-07-21.