

OZNACZENIA:

Elementy pompowni:

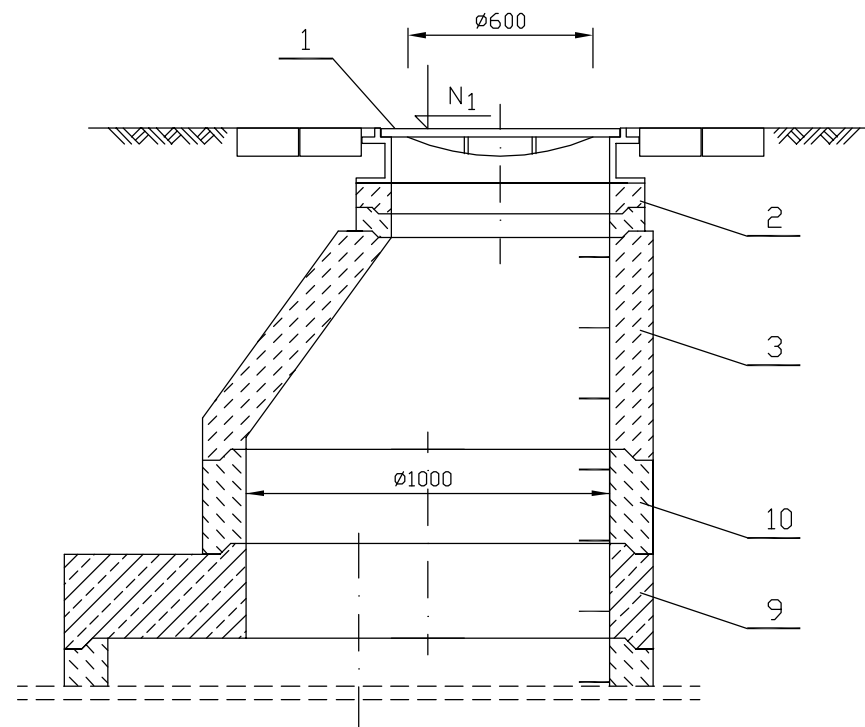
- 1 - pompa z oprzyrządowaniem do montażu stacjonarnego - kpl. 1
- 2 - zawór zwrotny kulowy DN 50- szt. 1
- 3 - zawór odcinający kulowy DN 50 - szt. 1
- 4 - kolano stal nierdzewna DN 50 (60,3x2) - szt. 1
- 5 a÷b - króciec dwukołnierzowy stal nierdzewna DN 50 (60,3x2) - szt. 2
- 6 - żelbetowy zbiornik pompowni $\phi 1000\text{mm}$ z płytą przykrywającą kl. B do 125 kN wraz z drabinką eksploatacyjną - kpl.1
- 7 - króciec $\phi 100$ mm do wprowadzenia kabli zasilania i sterowania - szt. 1
- 8 a÷b - króćce do podłączenia instalacji grawitacyjnej wentylacji pompowni
- 9 - zwężka niesymetryczna dwukołnierzowa stal nierdzewna DN32/50 (42,4x2/60,3x2) - szt. 1

■ **POMPA**
ABS PIRANHA 08 W - szt. 1

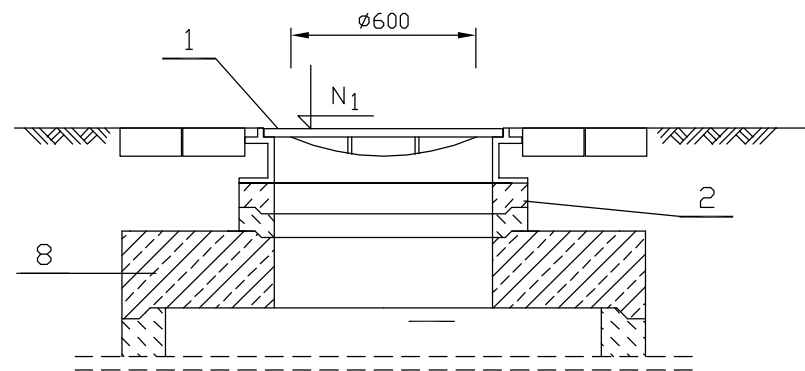
■ **PARAMETRY PRACY**
wydajność $Q=1,4-1,6$ l/s
wysokość podnoszenia $H=9,5-7,0$ m
nominalna moc silnika pompy $P_N=0,8$ kW

| | | | | | |
|---|--|--|----------------|----------|--------|
| I. W. K. P R O J. Miroslaw Brzeziński Opole ul. Bytnara "Rudego" 3A/605 NIP: 754-108-21-48 tel. 077/44 25 132 | | Nazwa i adres obiektu budowlanego : KANALIZACJA SANITARNA Z PRZYŁĄCZAMI WIEŚ WARŁÓW - GMINA DOBRODZIEŃ | | | |
| Przedmiot rysunku : PROJEKT TECHNOLOGICZNY PRZEPOMPOWNI PRZYDOMOWYCH PRZEPOMPOWNIE Pp-1, Pp-2, Pp-3, Pp-4 | | Branża : sanitarna Stadium dokumentacji : PB, PW | | | |
| Wykonawcy | | Imię i nazwisko | Nr uprawnień : | Data | Podpis |
| Projektant | | MIROSLAW BRZEZIŃSKI | 352/94/OP | ROK 2006 | |
| St.asys.projek. | | mgr inż. PIOTR STODTKO | | ROK 2006 | |
| Sprawdzający | | mgr inż. ROMUALD MACIANTOWICZ | 206/94/OP | ROK 2006 | |
| Skala : 1:25 | | Nr rysunku : 11 | | Nr egz.: | |

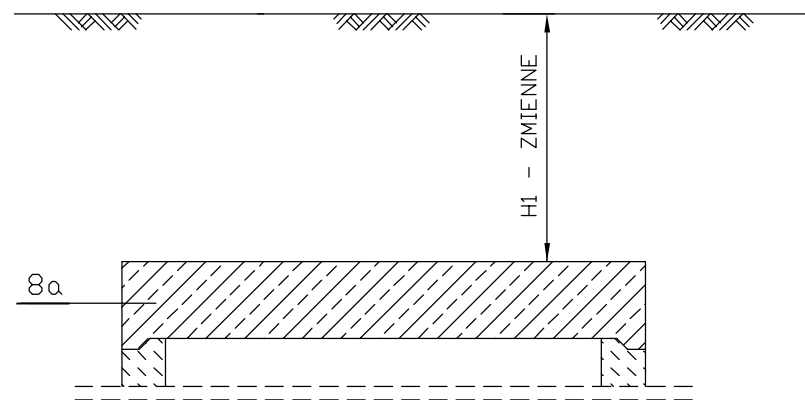
Wariant A



Wariant B



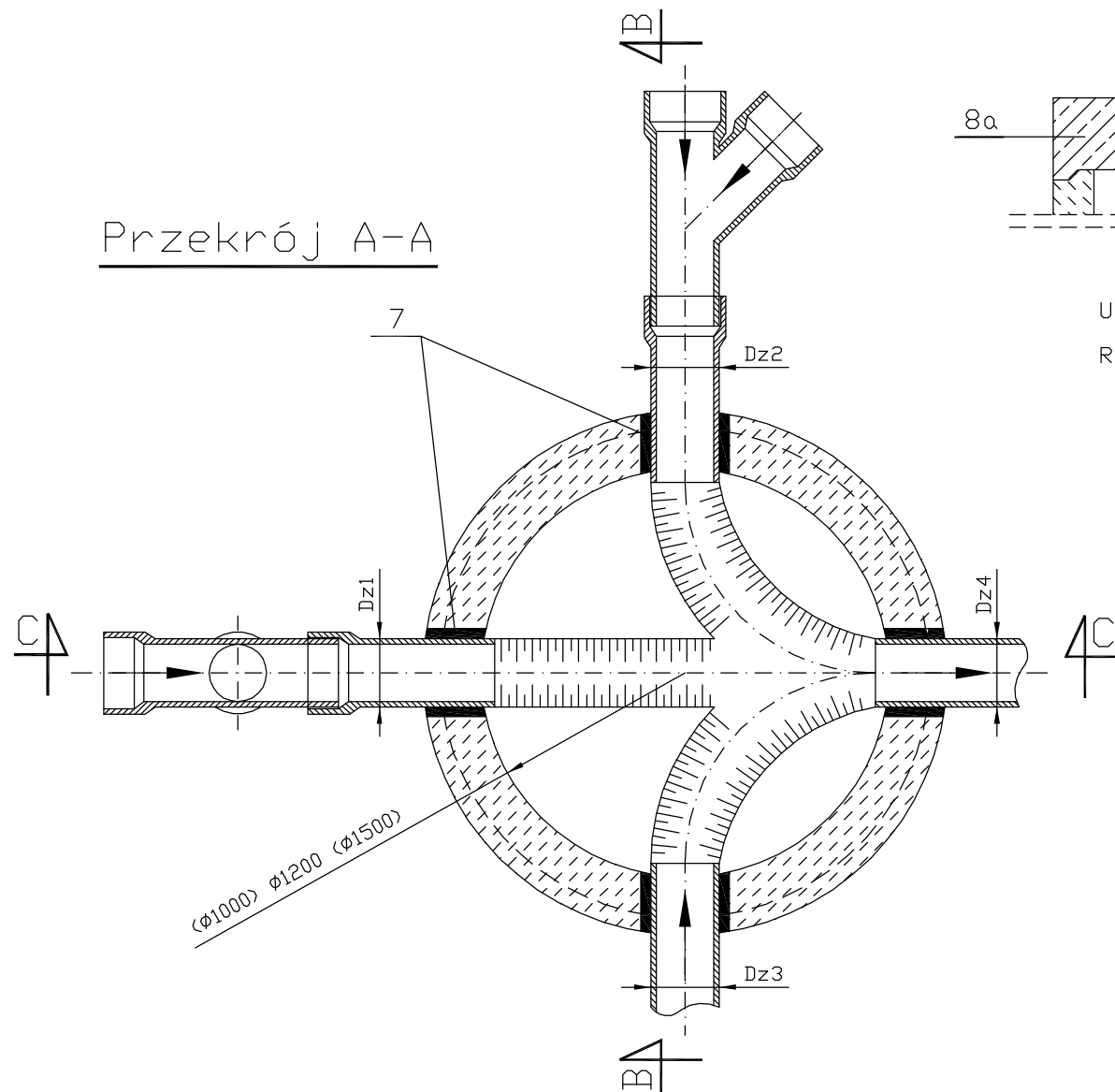
Wariant C



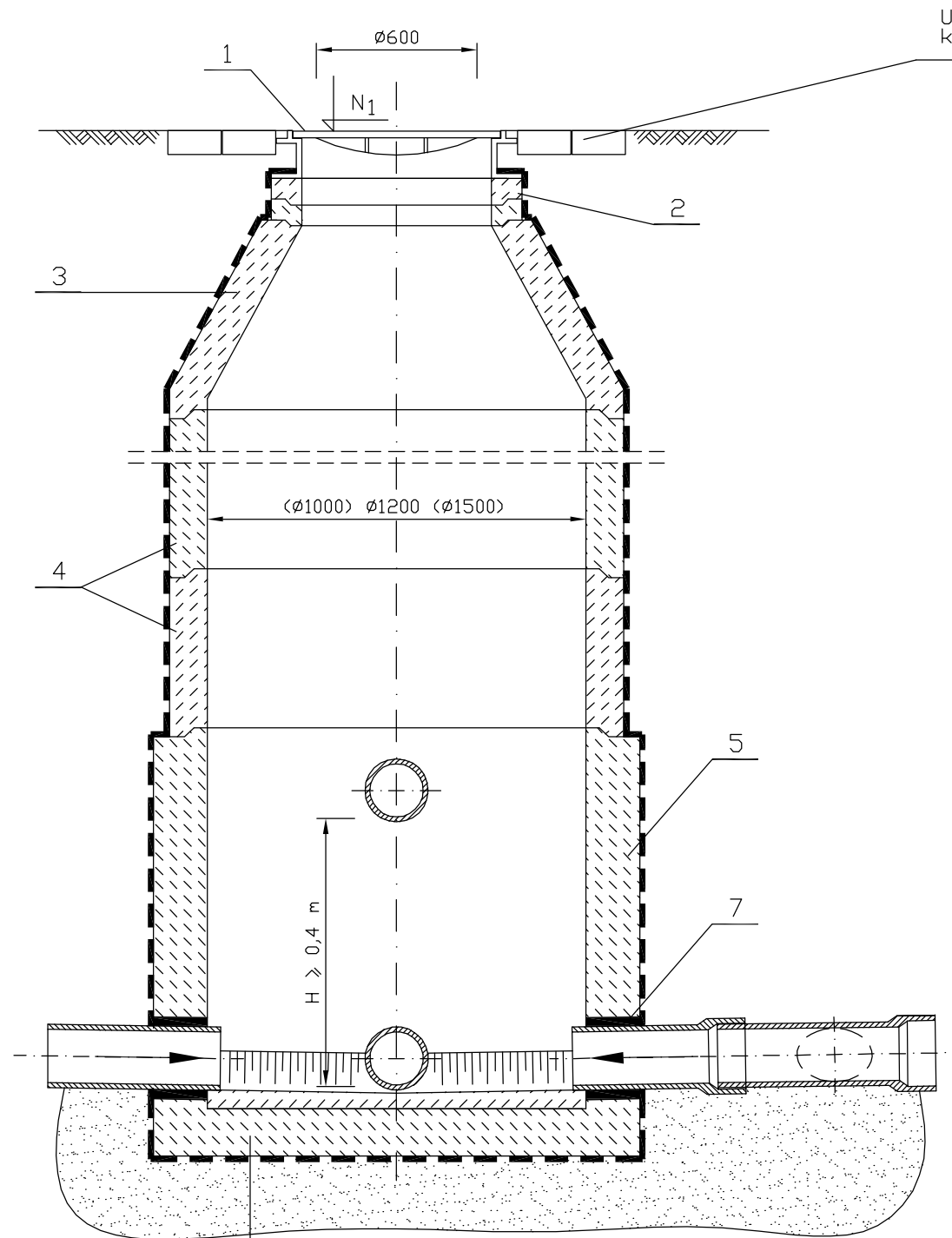
UWAGA !

- Rozwiązania wariantowe przykryć studni:
- Wariant A - dla studni Ø1500
 - Wariant B - dla studni bez stożka
 - Wariant C - dla studni ślepej

Przekrój A-A

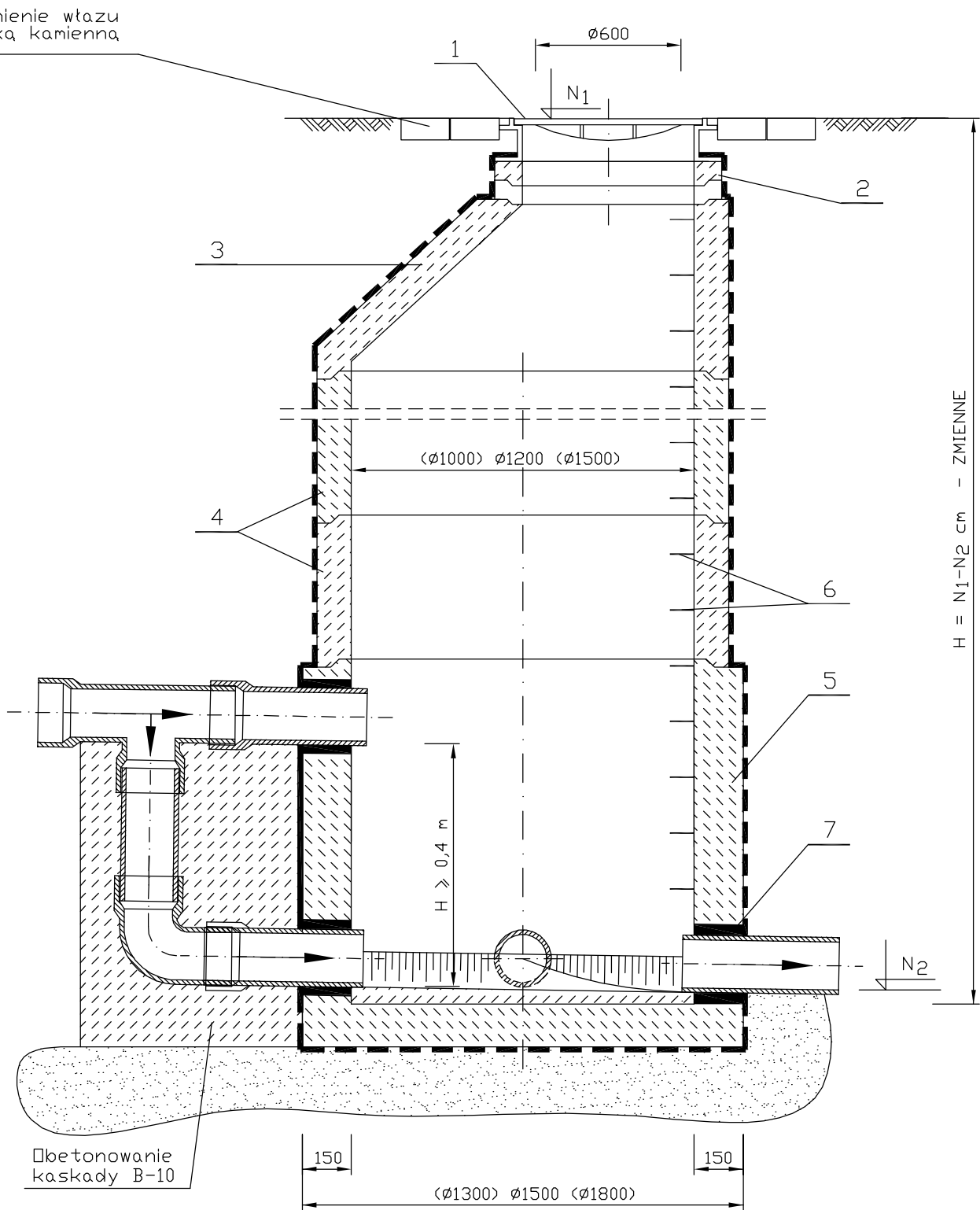


Przekrój B-B



Profilowana kineta z betonu B-15
Izolacja (patrz uwagi)
Podsypka piaskowa gr. 15 cm.

Przekrój C-C



Obetonowanie kaskady B-10

OZNACZENIA :

1. Właz wg. PN - 87/H - 74051 z wkładką gumową z dwoma ryglami STĄDOPREN klasy D - 400
2. Pierścienie dystansowe betonowe Ø625 h = 6 + 10 cm
3. Zwężka betonowa h = 32 + 62 cm
4. Kręgi betonowe h = 25 + 100 cm
5. Dno studzienki betonowe h = 65 + 150 cm
6. Stopnie żłazowe żeliwne wg. PN - 64/H - 74088
7. Przejście szczelne np. tuleja szczelna
8. Płyta pokrywowa żelbetowa h = 18 + 23 cm
- 8a. Płyta pokrywowa żelbetowa pełna h = 18 + 23 cm
9. Płyta pośrednia żelbetowa h = 26 cm
10. Kręgi betonowe Ø1000 h = 25 + 50 cm

UWAGI !

1. Kręgi i zwężka z betonu B-45 wodoszczelnego W-8, nasiąkliwego poniżej 4%, mrozoodpornego (F-50), łączone na uszczelkę gumową
2. W agresywnym środowisku gruntowo-wodnym należy wykonać izolację antykorozyjną zewnętrznych powierzchni studzienek
3. W przypadku wystąpienia gruntów nawodnionych gr. podsypki powinna wynosić 20 cm
4. Rzędne N₁ i N₂ wg. profilu podłużnego kolektora
5. Wymiary Dz1, Dz2, Dz3, Dz4 - wg. profilu podłużnego kolektora
6. W przypadku włączenia na studnię dwóch przyłączy z jednej strony zastosować przed studnią trójknik skośny
7. W przypadku włączenia na studnię przyłącza/kanalu poniżej wysokości 0,40 m wejście lokalizować bezpośrednio nad półką
8. Wymiary bez miana podano w milimetrach

I. W. K. PROJ.

Mirosław Brzeziński
Opole ul. Bytnara "Rudego" 3A/605
NIP: 754-108-21-48 tel. 077/44 25 132

Przedmiot rysunku :

STUDZIENKA REWIZYJNA

BETONOWA

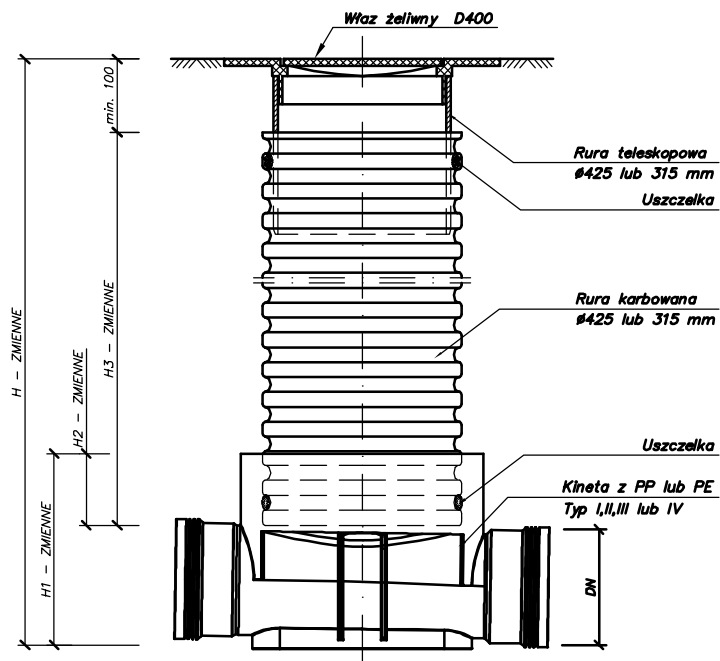
Ø1200 mm

Nazwa i adres obiektu budowlanego :

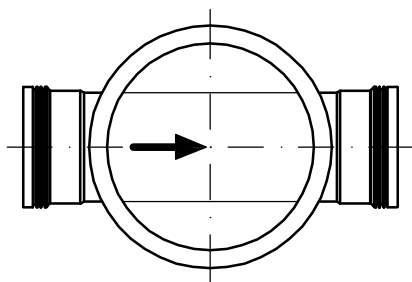
KANALIZACJA SANITARNA Z PRZYŁĄCZAMI
WIEŚ WARŁÓW - GMINA DOBRODZIEŃ

| Branża : sanitarna | | Stadium dokumentacji : PB, PW | | | |
|--------------------|-------------------------------|-------------------------------|----------|----------|--|
| Wykonawcy | Imię i nazwisko | Nr uprawnień : | Data | Podpis | |
| Projektant | MIROSLAW BRZEZIŃSKI | 352/94/OP | ROK 2005 | | |
| St.asys.projek. | mgr inż. PIOTR STODTKO | | ROK 2005 | | |
| Sprawdzający | mgr inż. ROMUALD MACIANTOWICZ | 206/94/OP | ROK 2005 | | |
| Skala : | | Nr rysunku : | | Nr egz.: | |

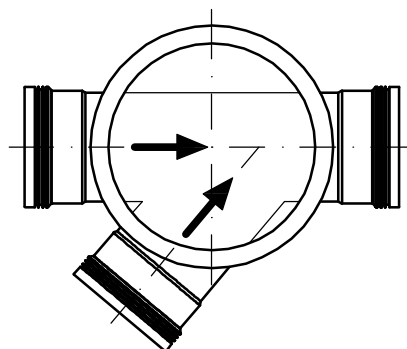
12



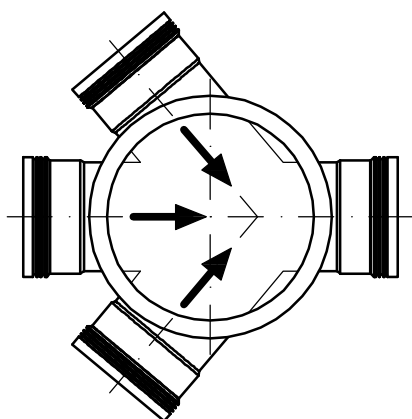
Kineta z PP lub PE – typ I (przepływowa)



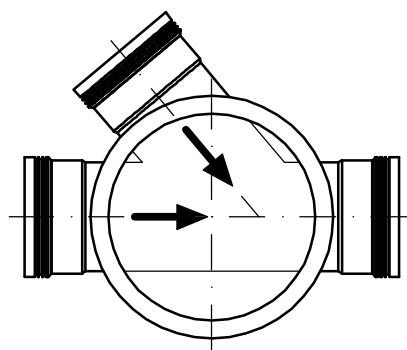
*Kineta z PP lub PE – typ III (połączeniowa)
dopływ lewy*



*Kineta z PP lub PE – typ II (połączeniowa)
dopływ lewy i prawy*



*Kineta z PP lub PE – typ IV (połączeniowa)
dopływ prawy*



I. W. K. PROJ.

Mirosław Brzeziński
Opole ul. Bytnara "Rudego" 3A/605
NIP: 754-108-21-48 tel. 077/44 25 132

Przedmiot rysunku :

**STUDZIENKA REWIZYJNA
NIEWŁAZOWA
Ø425 mm**

Nazwa i adres obiektu budowlanego :

**KANALIZACJA SANITARNA Z PRZYŁĄCZAMI
WIEŚ WARŁÓW - GMINA DOBRODZIEŃ**

| | | | | |
|--------------------|-------------------------------|-------------------------------|----------|--------|
| Branża : sanitarna | | Stadium dokumentacji : PB, PW | | |
| Wykonawcy | Imię i nazwisko | Nr uprawnień : | Data | Podpis |
| Projektant | MIROSŁAW BRZEZIŃSKI | 352/94/OP | ROK 2006 | |
| St.asys.projek. | mgr inż. PIOTR STODTKO | | ROK 2006 | |
| Sprawdzający | mgr inż. ROMUALD MACIANTOWICZ | 206/94/OP | ROK 2006 | |
| Skala : | Nr rysunku : 13 | | Nr egz.: | |

I. W. K. P R O J.

Mirosław Brzeziński
Opole ul. Bytnara "Rudego" 3A/605
NIP: 754-108-21-48 tel. 077/44 25 132

Nazwa i adres obiektu budowlanego :

**KANALIZACJA SANITARNA Z PRZYŁĄCZAMI
WIEŚ WARŁÓW - GMINA DOBRODZIEŃ**

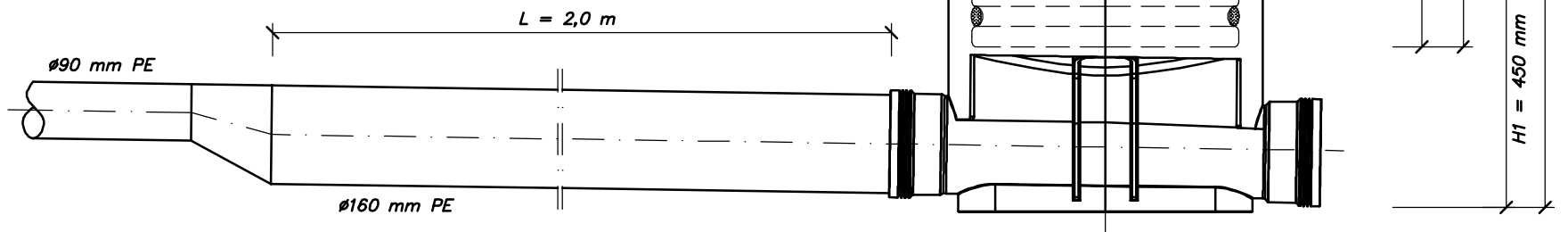
Przedmiot rysunku :

**STUDZIENKA ROZPRĘŻNA
Ø425 mm**

| | | | | | |
|--------------------|-------------------------------|------------------------|----------------|----------|--------|
| Branża : sanitarna | | Stadium dokumentacji : | | PB, PW | |
| Wykonawcy | Imię i nazwisko | | Nr uprawnień : | Data | Podpis |
| Projektant | MIROSLAW BRZEZIŃSKI | | 352/94/OP | ROK 2006 | |
| St.asys.projek. | mgr inż. PIOTR STODTKO | | | ROK 2006 | |
| Sprawdzający | mgr inż. ROMUALD MACIANTOWICZ | | 206/94/OP | ROK 2006 | |
| Skala : | | Nr rysunku : | | Nr egz.: | |
| | | 14 | | | |

UWAGA !

- 1 - ZMIEŃĆ ŚREDNICĘ RUROCIĄGU TŁOCZNEGO PRZED STUDNIĄ ROZPRĘŻNĄ
Z Ø90 mm PE NA Ø160 mm PE NA DŁUGOŚCI 2,0 m



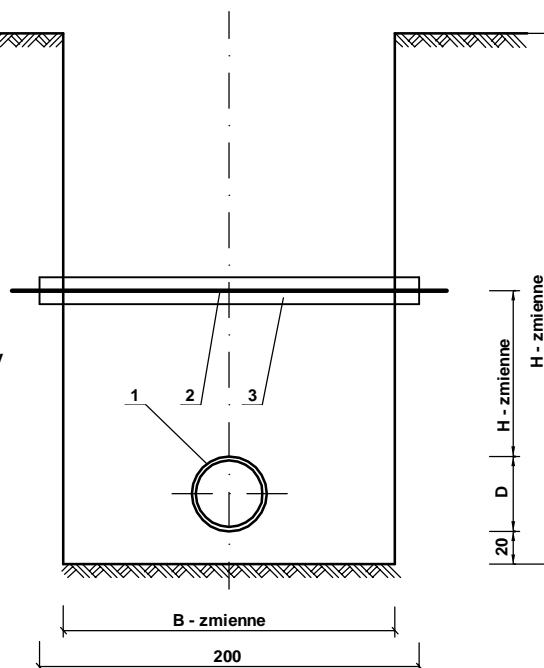
Zabezpieczenie skrzyżowania rurociągu z kablem elektroenergetycznym, teletechnicznym

UWAGA :

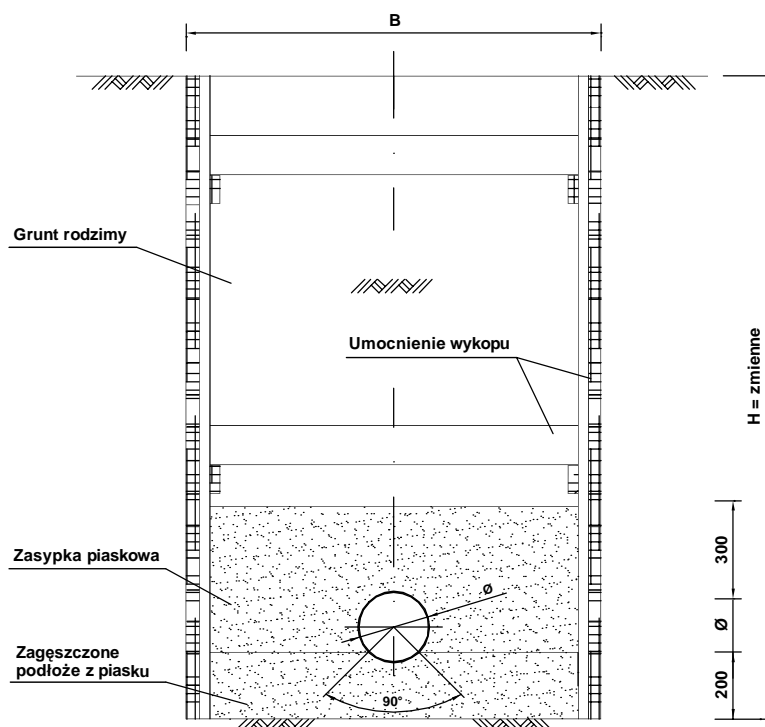
Ściany wykopu umocnione

Opis :

- 1 - Rurociąg przewodowy
- 2 - Kabel teletechniczny/elektroenergetyczny
- 3 - Rura ochronna "AROT"



Schemat wykopu pionowego umocnionego



| Ø [mm] | B [m] |
|-----------|----------|
| 800 | 1,90 |
| 700 | 1,75 |
| 600 | 1,60 |
| 500 | 1,45 |
| 400 | 1,30 |
| 350 | 1,25 |
| 300 | 1,10 |
| 250 | 1,05 |
| 200 | 1,00 |
| <150 | 0,90 |

UWAGA !

Wymiary bez miana
podano w milimetrach

I. W. K. P R O J.

Mirosław Brzeziński
Opole ul. Bytnara "Rudego" 3A/605
NIP: 754-108-21-48 tel. 077/44 25 132

Przedmiot rysunku :

**SCHEMATY
ZABEZPIECZEŃ**

Nazwa i adres obiektu budowlanego :

**KANALIZACJA SANITARNA Z PRZYŁĄCZAMI
WIEŚ WARŁÓW - GMINA DOBRODZIEŃ**

| | | | | |
|--------------------|-------------------------------|-------------------------------|----------|--------|
| Branża : sanitarna | | Stadium dokumentacji : PB, PW | | |
| Wykonawcy | Imię i nazwisko | Nr uprawnień : | Data | Podpis |
| Projektant | MIROSŁAW BRZEZIŃSKI | 352/94/OP | ROK 2006 | |
| St.asys.projek. | mgr inż. PIOTR STODTKO | | ROK 2006 | |
| Sprawdzający | mgr inż. ROMUALD MACIANTOWICZ | 206/94/OP | ROK 2006 | |
| Skala : | Nr rysunku : 15 | | Nr egz.: | |