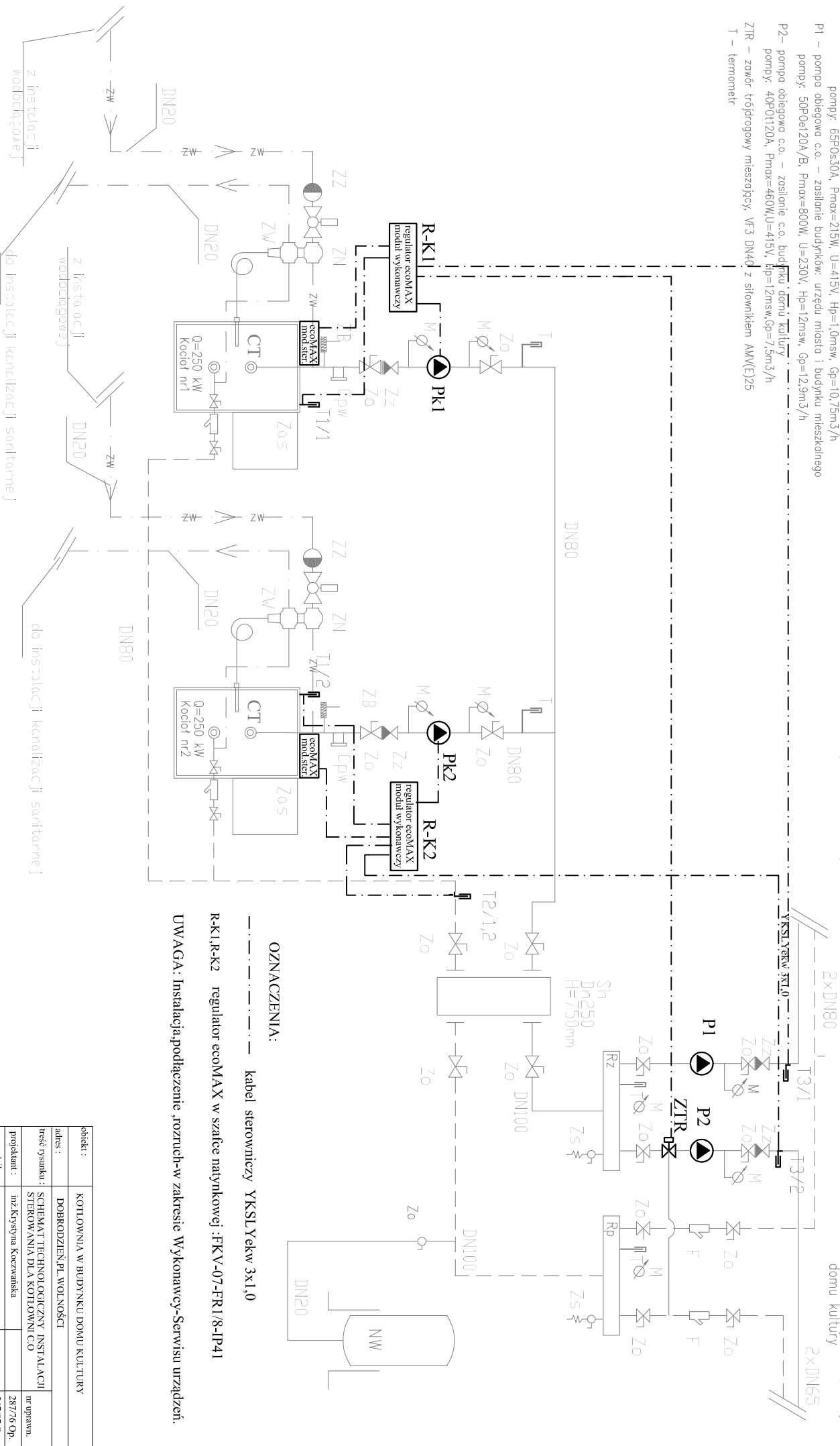


LEGENDA

- Pk1, Pk2 – pompy obiegowe kotłów K1 i K2  
pompy: 65P0530A, Pmax=215W, U=415V, Hp=1,0mśw, Gp=10,75m3/h  
P1 – pompa obiegowa c.o. – zasilenie budynku: urządź miasta i budynku mieszkalnego  
pompy: 50P0e120A/B, Pmax=800W, U=230V, Hp=12mśw, Gp=12,9m3/h  
P2 – pompa obiegowa c.o. – zasilenie c.o. budynku domu kultury  
pompy: 40P0t120A, Pmax=460W, U=415V, Hp=12mśw, Gp=7,5m3/h  
ZTR – zawór trójdrogowy mieszający, VF3 DN40 z siłownikiem AMV(E)25  
T – termometr

zasilenie c.o. dla budynków: urządź miasta  
i budynku mieszkalnego.

do instalacji wewnętrznej c.o.  
domu kultury



OZNACZENIA:

----- kabel sterowniczy YKSL Yekw 3x1,0

R-K1, R-K2 regulator ecoMAX w szafce natynkowej :FKV-07-FR1/8-IP41

UWAGA: Instalacja, podłączenie „rozruch” w zakresie Wykonawcy-Servisu urządzeń.

obiekt :	KOTŁOWNIA W BUDYNKU DOMU KULTURY		
adres :	DOBRODZIEN.PL, WOLNOŚCI		
treść rysunku :	SCHEMAT TECHNOLOGICZNY INSTALACJI STEROWANIA DLA KOTŁOWNI C.O		nr upraw.
projektant :	inż.Krzyszna Koczwańska		287/76 Op.
sprawdził :	inż. Andrzej Zwoźniak		267/87 Op.
branża:	skala:	data:	rysunek
ELEKTR.	1:100	2011.06.	liczba rys.: 3
			numer: E-3