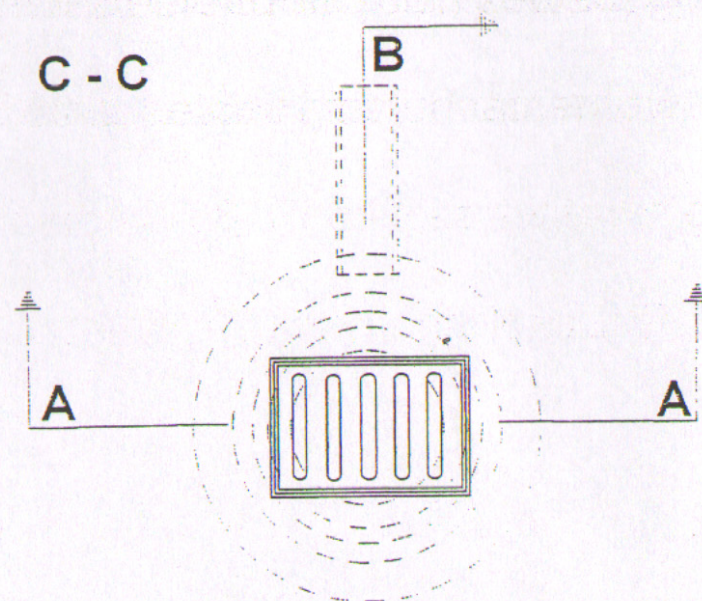


#### OZNACZENIA:

- ① Wpust uliczny żeliwny typu ciężkiego
- ② Kręgi betonowe o średnicy 50cm z betonu żwirowego
- ③ Pierścień żelbetowy średnicy 65cm z betonu wibroprasowanego
- ④ Pierścień żelbetowy średnicy 65cm z betonu wibroprasowanego
- ⑤ Płyta fundamentowa grubości 15cm z betonu klasy B-25
- ⑥ Podsypka żwirowa grubości 8cm
- ⑦ Przykanalik z rur PCV średnicy 20cm



#### Remont DG nr 102975 O w Dobrodzieniu

Inwestor: Gmina Dobrodzień ul. Plac Wolności 1

#### WIDOK OGÓLNY WPUSTU ULICZNEGO

Projektant	Liberka Jerzy	TECHNIK DROGOWY	
Opracował		zam. Oleśno, ul. Malinowa 13	
		Upr. do proj. i nadzoru robót drogowych i mostowych	Zał. Nr
		Upr. nr UAN-7342/138/92 UW Cz-wa	