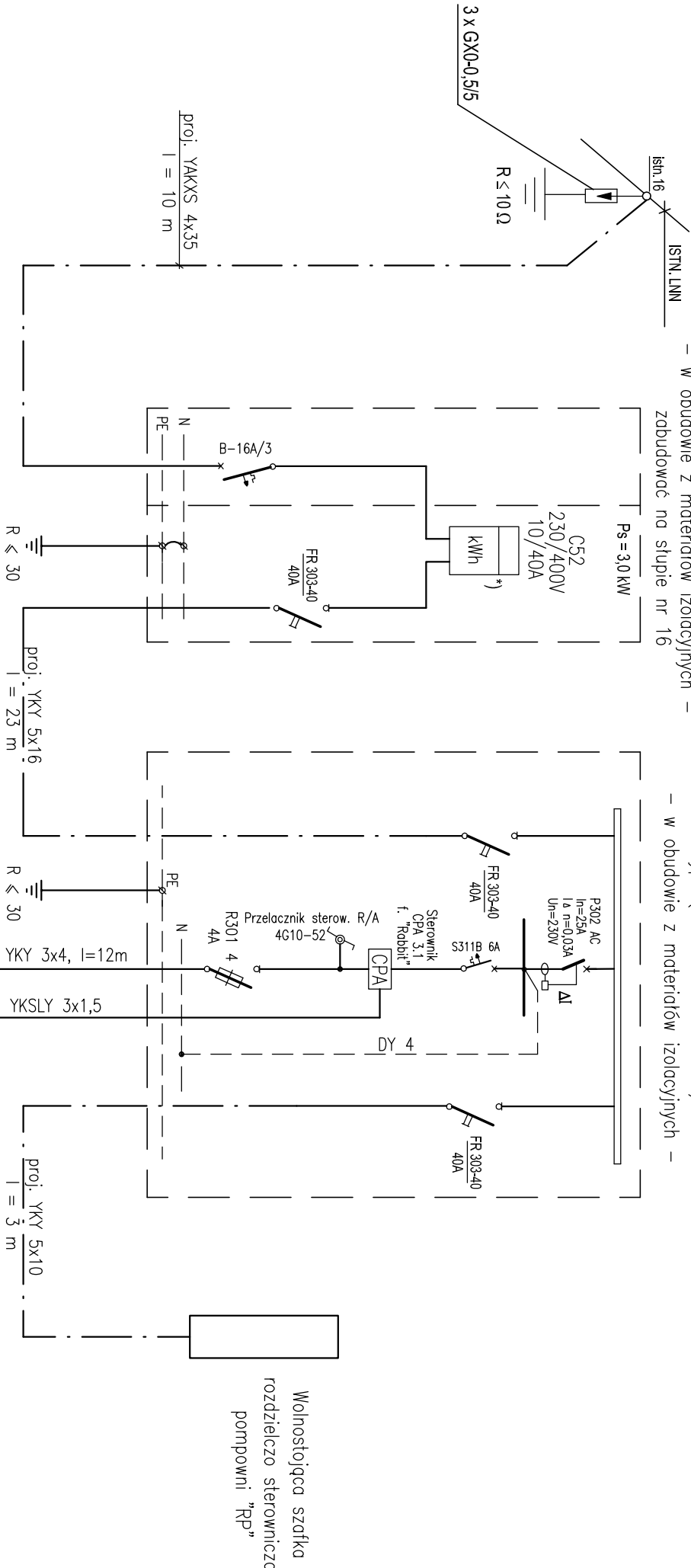


Szafka

- złączowo-pomiarowa "ZK-1+P" typu (SZP 135 46F S4 LZ DR)
- w obudowie z materiałów izolacyjnych - zbudować na słupie nr 16

Wolnostojąca szafka

- rozdzielcza "RR" typu (OP 33 F + OP 35 D)
- w obudowie z materiałów izolacyjnych -



*) do doładowania

Dla sieci zasilającej - układ TN-C
Dla instalacji odbiorczej - układ TN-S
WYŁĄCZNIK RÓŻNICOWO-PRĄDOWY

Zgodnie z twp nr ZECz/RD3/ZS3/RG/5253/2005, z dn. 09.12.2005 r.



Projektowanie w zakresie inżynierii
budowlanej, wodnej i środowiska
mgr inż. Romuald Machnowski
47-113 Spółdzielnia M. Włókna, Golejów 54
tel. 077 44 25 132

Naзва i adres obiektu budowlanego :
**KANALIZACJA SANITARNA I DESZCZOWA
ULICA WOJSKA POLSKIEGO W DOBRODZIENIU**

Brzoza : elektryczna Studium dokumentacji : PB, PW

Wykonawcy	Inię i nazwisko	Nr uprawnień :	Data	Podpis
Projektant	mgr inż. Krzysztof Giesca	195/91/OP	ROK 2005	
Sprawdzający	mgr inż. Ewald Mrugała	201/91/OP	ROK 2005	
Skłoda :	---	Nr rysunku : 2	Nr egz. :	